

奈良山通信

ご先祖様を大切に
人々が集う霊苑を目指して

ご挨拶

管理組合 代表
株山下石材 山下武久

私は石屋の三代目として、生まれながらの石屋の家系で育ちました。子供の頃から毎日石とお墓に囲まれ、当たり前のように自分は石屋になるものだと思いつつ父の跡を継いだのです。

当時は景気も良く、順調で忙しい毎日でした。ところが時代の流れと共に、新規参入・石材量販店の乱立等で、技術の高い職人の細工加工技術や施工が軽視されるようになり悩んでいた六年前、私に転機が訪れました。

「なぜ、お墓は必要なのだろうか?」「お墓とはいったい何なのだろうか?」という疑問が沸き起こってきたのです。お墓はお骨を納める場所、ご先祖様を祀る場所。それだけなのだろうか?とお墓を創ることを生業としている私が、それではいけないと、その日からお墓や墓地についての勉強と研究を始めました。お墓だけでなく、思想・宗教・民俗学・歴史・文化などの専門家に師事し、必死で勉強と研究を重ねていきました。すると次第に私たち石屋がやらなければならないことが見えてきたのです。私が知り得たことを基に、日本人らしい理想的な先祖祀りの場を創りたいと思っていた矢先、ご縁あって奈良山霊苑を創設した上甲建設さんから、霊苑管理のお話を頂きました。

発行元

奈良山霊苑管理事務所
〒798-1351
鬼北町奈良4230-1
TEL (0895) 45-0164
FAX (0895) 45-1566
携帯電話090-7142-4100



古来より日本では三十年・五十年という年月を過ぎるとご先祖様は山へと還り、私たちが子孫を見守ってくれると考えられています。霊苑のある奈良山等妙寺は開山が鎌倉時代末期と伝えられ約七百年もの間、地域の人々を守り続けてきた霊山です。

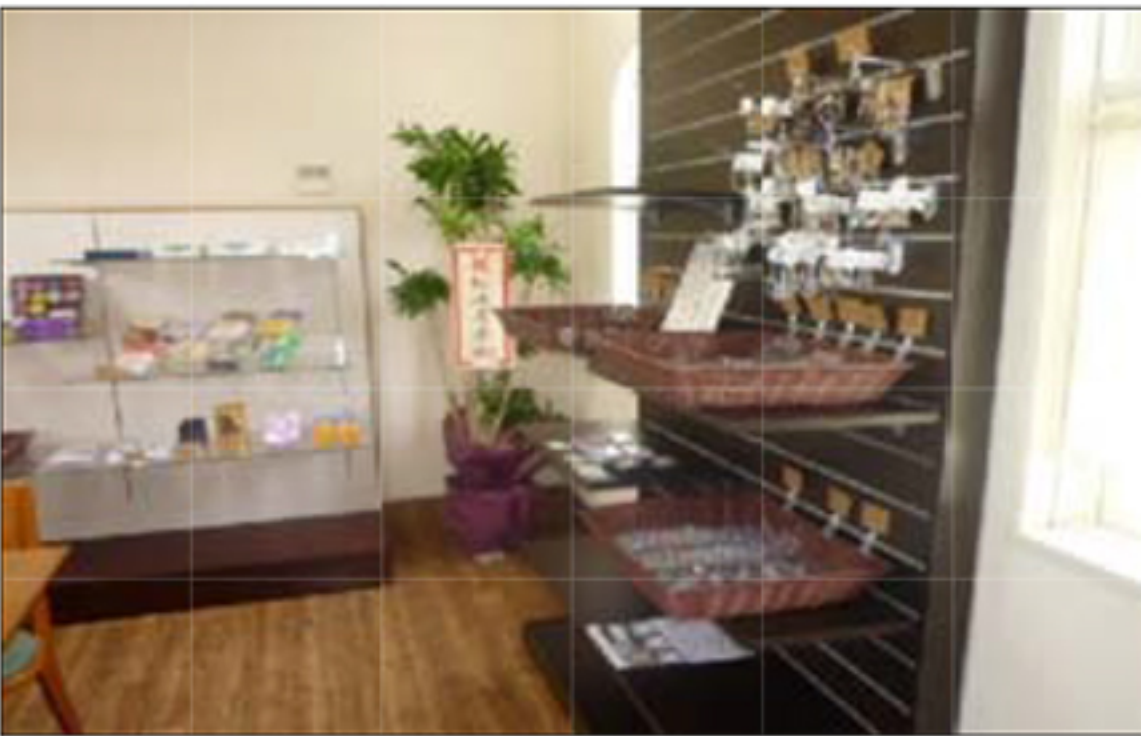
私たちはこの由緒ある奈良山の霊苑が地域を守る、あるいは日本を守る霊域となるように育てていきたいと考えています。そのためには、ご先祖様と語り合える、奈良山の自然と調和した気持ちの良い空間にしたい。その想いを理想のお墓を共に追求してきたパートナーである橋造園の奥山氏、環境調査の専門家である宮本氏、山の木々を守ってくれる樹木医の伊東氏、そして上甲建設社長らの協力を仰ぎ、今年七月に完成した第三期分譲地に込めました。しかし、まだやらなければならないことが沢山あります。これからも私たち管理者一同、ご先祖様を大切に守り、安心してご利用いただける霊苑を目指して参ります。どうぞご指導・ご鞭撻の程賜りますようお願い申し上げます。

代表 (株)山下石材 山下武久
橋造園 奥山聖治
(有)上甲建設 上甲民治
ネイチャー企画 宮本大右
伊東樹木医事務所 伊東幸男

全国専門誌「月刊石材」で
奈良山霊苑の特集が
掲載されました



霊苑入口にある管理事務所では、随時霊苑のご案内を致しております。その他、墓地や使用者様の情報管理、申請等の手続きを致します。店内にはご進物用のお線香・ローソクその他、墓参用品・念珠・パワーストーン(ブレスレット等)各種販売しておりますので、お気軽にお越し下さいませ。尚、墓地やお墓についてのご相談もお受けしております。



霊苑ご利用者様へのお知らせ

・年間管理料のお支払いについて

奈良山霊苑の管理母体が上甲建設様から管理組合に移行した事に伴い、墓地年間管理料のお支払い方法が、口座振替となります。(毎年一月引き落とし)所定の用紙にご記入の上同封した封筒にてご返信下さいませ。

尚、今年度の管理料については大変お手数をおかけしますが銀行窓口にてお支払い頂きますようお願い申し上げます。二十三年度分のお支払日との期間が短く、大変ご負担をおかけしますが、何卒ご理解頂きますようお願い致します。ご不明の点等ございましたら管理事務所へお問い合わせ下さい。

・所在不明の使用者様について

使用者様の所在が、何らかの理由によって不明となり連絡がれない場合、ご使用墓地に告知板を掲示致します。ご本人又はお身内の方からのご連絡が掲示日から二年以上ない場合、本墓苑の使用承諾が取り消され、墳墓が処分されますので、早急にご連絡を頂きますようお願い申し上げます。

・ご利用者様へのサービス

事前にご連絡をいただければ、生花・しきび等ご準備致します。(実費のみ)尚「お花やピカソ」にてご購入されるご利用者様には割引券がございますので管理事務所にてお受け取り下さい。バスでお越しの方は、さくら保育所前の停留所から霊苑まで送迎致します。遠慮なくお申し付け下さい。

霊苑の清掃



毎週金曜日の午後三時より、霊苑の清掃を行います。その際、枯れてしまったお花やしきび等は取り除かせていただきますのでご了承下さい。

清掃中は、管理事務所が不在となりますので、御用のある方は携帯電話(090-7142-4100)の方へご連絡下さいませ。

また年間を通して橋造園が草刈作業や樹木の管理を随時行っております。

今後の計画について

霊苑の入口に六地藏を建立予定。この六地藏は、愛知県岡崎市在住の石井正明仏師が現在製作中です。第四期分譲地の開設。五年後を目標に計画。永代供養塔霊域を新たに設け、緑に囲まれた清々しいゆとりのある空間の霊域となります。

春には満開の桜 秋には紅葉に囲まれるこの霊苑。ご利用者様や地域の方々がお花見等ゆつくりとくつろげるスペースを設置します。分譲墓地は3m程度で約五十区画の予定です。

最後に

ご利用者様の大切なお墓を管理させていただく事となり、身の引き締まる思いです。皆様からのご意見やご要望にも誠実に対応していきたいと思っておりますので、どうぞ宜しくお願い致します。文責 (株)山下石材専務取締役 山下智恵